

PRŮKAZ ENERGETICKÉ NÁROČNOSTI BUDOVY

vydaný podle zákona č. 406/2000 Sb., o hospodaření energií, a vyhlášky č. 264/2020 Sb., o energetické náročnosti budov

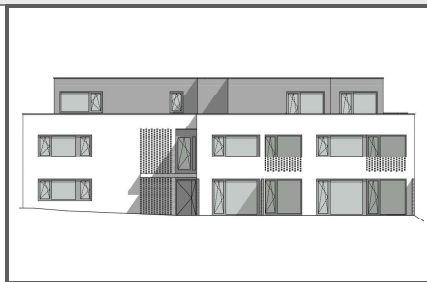
Ulice, č.p./č.o.: U Hájenky

PSC, obec: 70200 Ostrava

K.ú., parcelní č.: Slezská Ostrava, 2057, 2058, 2079/1, 2079/2, 2080/1, 2080/2

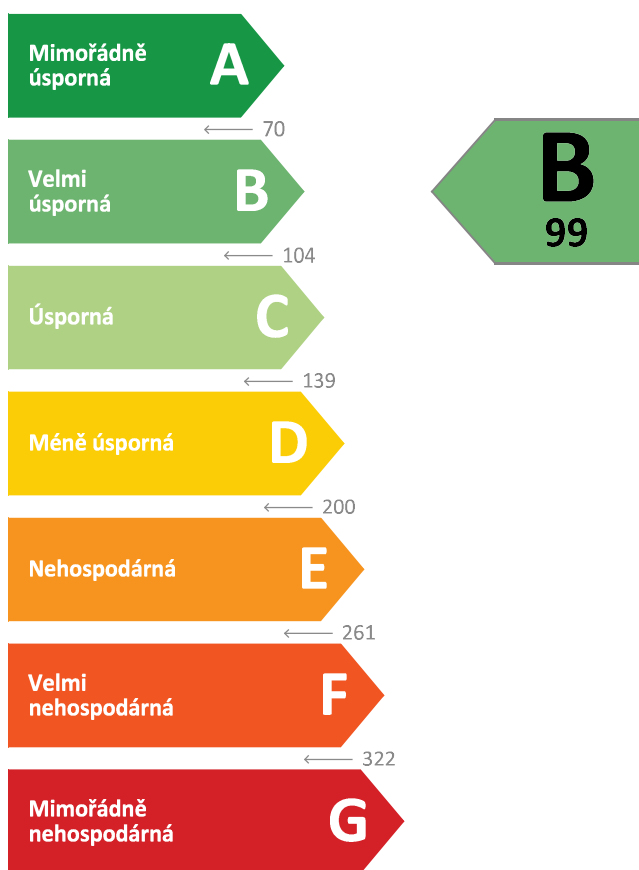
Typ budovy: Bytový dům

Celková energeticky vztažná plocha: 1389,0 m²



KLASIFIKAČNÍ TŘÍDA

Primární energie z neobnovitelných zdrojů
kWh/(m².rok)



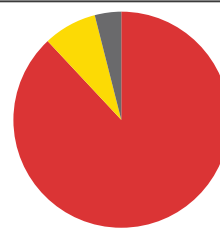
Požadavky pro výstavbu nové budovy do 31.12.2021

jsou **SPLNĚNY**

ROZDĚLENÍ DODANÉ ENERGIE

MWh/rok

- Zemní plyn - 121,6 (88 %)
- Energie prostředí - 10,9 (8 %)
- Elektřina - 6,1 (4 %)



UKAZATELE ENERGETICKÉ NÁROČNOSTI

Průměrný součinitel prostupu tepla budovy	0,27 W/(m ² .K)	A
Měrná potřeba tepla na vytápění	35 kWh/(m ² .rok)	
Celková dodaná energie	100 kWh/(m ² .rok)	B
Vytápění	46 kWh/(m ² .rok)	B
Chlazení	-	
Nucené větrání	0 kWh/(m ² .rok)	A
Úprava vlhkosti	-	
Příprava teplé vody	51 kWh/(m ² .rok)	C
Osvětlení	3 kWh/(m ² .rok)	C